

Pneumatické hadicové ventily série VMP kompaktní

Air operated Pinch Valves of VMP-Compact Series



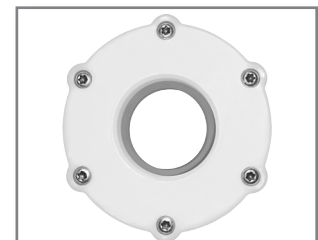
DN10 - DN15



DN20 - DN25



DN32 - DN40



DN50

Spolehlivé a cenově výhodné!

Kompaktní řešení v oblasti armatur pro uzavírání prachu, prášků, granulátu, vláknitých výrobků, suspenzí apod.

Přednosti:

- Extrémně kompaktní
- Vlastní hmotnost snížena až na 25%
- Povoleno pro oblast potravin
- Provedení chráněné proti výbuchu
- Vynikající odolnost proti povětrnostním vlivům
- 100% volný průtok pro produkty
- Nedochází k ucpání
- Optimální utěsnění
- Jednoduchá výměna manžety

Reliable and cost-effective!

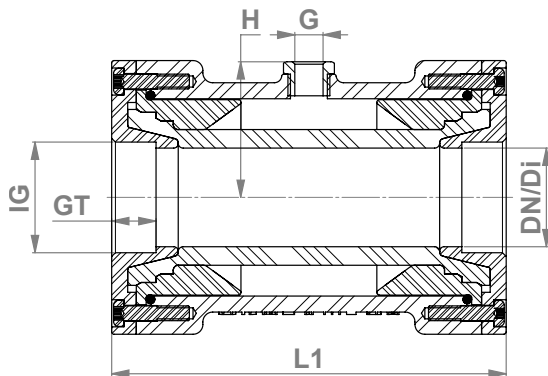
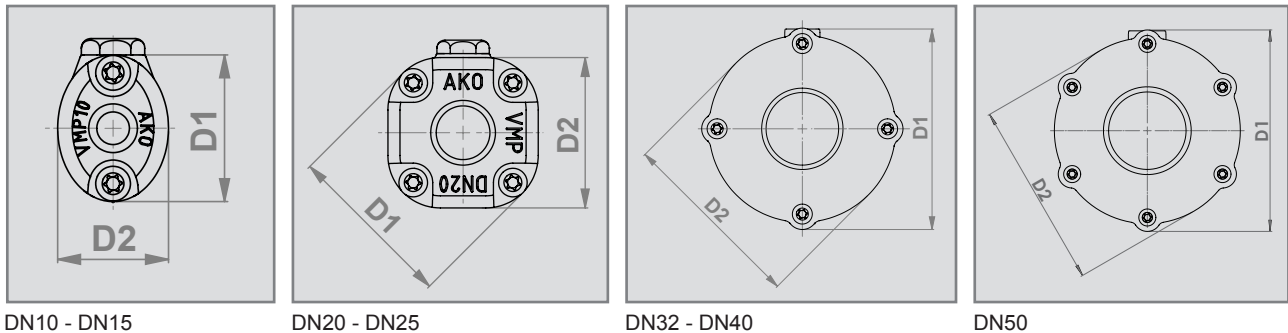
The compact valve solution for the shut off. For example dust, granule, powder, suspension, sewage, air venting etc.

Advantages:

- Extremely compact
- Weight reduced by 25%
- Suitable for food applications
- Explosion protected design
- Excellent weather resistance
- Complete free passage
- No plugging
- 100% tight shut off
- Easy maintenance and re-sleeving

Pneumatické hadicové ventily - připojení vnitřním závitem

Air operated Pinch Valves - Internal Thread Connection



Průmyslové oblasti:

Pneumatické přepravní systémy / úprava pigmentů / granulátů / keramický / sklářský průmysl / průmysl umělých hmot / farmaceutický/potravinářský průmysl / odsávací zařízení/ dávkovací zařízení/ plnicí a vážicí zařízení / zavzdušňovací a odvzdušňovací systémy

Industrial areas:

Pneumatic conveying systems / pigments and granules/ ceramics/glass/plastic industry / pharmaceutical/food industry / extraction systems / dosing systems / filling and weighing systems / air venting systems

DN/Di (mm)	IG (palec/inch)	GT (mm)	L1 (mm)	D1 (mm)	D2 (mm)	G (inch)	H (mm)	KS max. PS max. (bar)	Šrouby screws	Objem (ml)* volume (ml)* (cca./approx.)	Hmotnost** weight** (kg)
10	G 3/8"	12	80	45	34	G 1/8"	27,5	6,0	4	15	0,12
15	G 1/2"	14	95	55	46	G 1/8"	32,5	6,0	4	25	0,31
20	G 3/4"	17	103	63	56	G 1/8"	34,5	6,0	8	40	0,31
25	G 1"	17	120	75	70	G 1/8"	40,0	6,0	8	80	0,50
32	G 1 1/4"	18	135	98	90	G 1/4"	48,0	4,5	8	150	0,66
40	G 1 1/2"	18	160	111	103	G 1/4"	55,0	4,5	8	300	0,97
50	G 2"	24	170	130	120	G 1/4"	64,0	4,0	12	450	1,50

* Objem = objem ovládacího média v případě uzavřené manžety / Volume = Control volume with closed sleeve

** Hmotnost ventilů VMP s víkem z ušlechtilé ocele: DN10=0,3 / DN15=0,4kg / weight for VMP valves w/stainless steel socket: DN10=0,3 / DN15=0,4kg


Provedení připojení:

Vnitřní závít (DIN ISO 228) nebo NPT, jiné na vyžádání.


Connection type:

Internal Thread (DIN ISO 228) or NPT, others on request.

Plášť / hrdla***

POM přírodní povoleno pro oblast potravin
POM černý vynikající odolnost proti povětrnostním vlivům 
POM vodivé pro oblasti ohrožené výbuchem

Body / socket ends***

POM natural white FDA approved
POM black excellent weather resistance
POM conductive for areas at risk of explosions 

*** Ve jmenovité světlosti DN10+15 jsou víka hrdla k dispozici také v ušlechtilé oceli (1.4404).

***Stainless steel (1.4404) socket end covers available in nominal diameter 10+15.

Manžety:

NR (přírodní kaučuk) otěru odolný, NR potraviny, EPDM, NBR, CSM, IIR, CR (neopren), další na vyžádání.

Sleeves:

Natural rubber (NR) anti-abrasive, NR food quality, EPDM, NBR, CSM, IIR, CR (neoprene), others on request.

Technické změny vyhrazeny.

Technical details subject to change without notice.

AKO Armaturen & Separationstechnik GmbH

D-65468 Trebur-Astheim • Adam-Opel-Str. 5 • Telefon/Phone: +49 6147 9159-0 • Fax: +49 6147 9159-59
 E-Mail: ako@hadicove-ventily.cz • Internet: www.hadicove-ventily.cz / www.pinch-valve.com